

Im Kuseler Musikantenland

*Hier im Musikantenland
spielt in der Tat die Musik:*

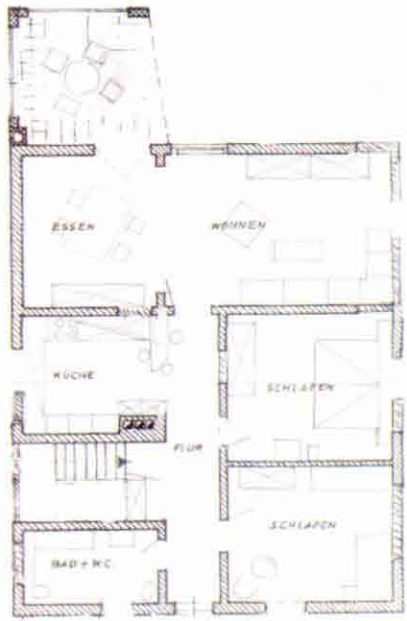
Besuchen Sie:

- Die Burg Lichtenberg mit dem Geoskop, die größte Burgruine Deutschlands,
- Burg Nanstein mit Freilichtbühne
- Wandern und Radfahren auf dem Fritz-Wunderlich-Weg, oder auf dem grenzüberschreitenden Glan-Blies-Weg
- Surfen, Segeln, auf den Seen der Umgebung
- Einmalig ist die Draisinentour, das Radfahren auf Schienen!
- Die Greifvogelschau im Wildpark Potzberg wird Sie begeistern
- Heben Sie ab auf dem Motor- und Segelflugplatz Langenbach
- An der Kulinarischen Landstraße erwarten Sie die besten Gasthöfe und Brennereien.

Oder machen sie einen Ausflug nach

- Idar Oberstein ins Edelsteinmuseum
- Trier zur Porta Nigra
- Kaiserslautern zur Landesgartenschau
- Völklingen zum Weltkulturerbe Völklinger-Hütte

*Wir möchten Sie so verwöhnen,
dass Sie wiederkommen!*



Unsere Preise:

Für 2 Personen 45,00 €/Tag
jede weitere Person 8,00 €/Tag

(Inkl. Bettwäsche, Handtücher u Endreinigung)

Ab der 4. Übernachtung: 40,00 € / Tag für 2 Personen

****Ferienwohnung Zimmer

Im Kuseler Musikantenland



Klassifizierung
Deutscher Tourismus Verband e. V.



Ilse Zimmer, Etschberger Weg 35, 66869 Kusel,
Tel.: 06381-36 81, Fax: 06381-42 86 18
E-Mail: heinz.zimmer@t-online.de
www.ferienwohnung-izimmer.de

*Unsere Ferienwohnung bietet Ihnen auf 90 qm alle
Bequemlichkeiten für einen erholsamen Urlaub!*



- Küche, komplett ausgestattet mit Herd,
Mikrowelle, Kühlschrank, Spülmaschine

- Wohnzimmer mit TV und Stereoanlage



Außerdem selbstverständlich:

- Bad/WC
- Esszimmer
- Sauna, Solarium (gegen Gebühr)
- Parkplatz am Haus
- Liegewiese mit Gartenteich



- Einbettenschlafzimmer



- Doppelbettenschlafzimmer



- überdachte Terrasse

www.ferienwohnung-izimmer.de